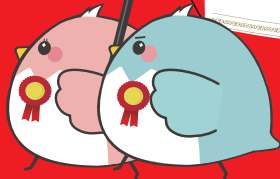




創立70周年記念定期預金



令和4年11月1日(火)～令和5年1月31日(火)

※募集総額に達した時点で、終了させていただきます

1^{期間}年

年0.10%

LINE お友だち登録で年0.11%

ATMからの預入で年0.102%(個人に限る)

お取扱期間 令和4年11月1日(火)～令和5年1月31日(火)

商品の種類 スーパー定期、スーパー定期300

預入金額 10万円以上(10万円単位)
原則、新規預入

お預けいただける方 個人・法人
組合員限定
ATMでの預入は個人のみ

お預入期間 1年 **募集総額** 30億円

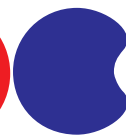
- 本商品は預金保険の対象商品です。
- 上記表示の金利は税引前であり、お受取り利息には20%(国税15%、地方税5%)の税金がかかります。ただし、平成25年1月1日～令和19年12月31日までにお受取りになるお利息については「復興特別所得税」が追加課税され、20.315%(国税15.315%、地方税5%)の税金がかかります。
- 自動継続型の場合、継続時は一般の「スーパー定期・スーパー定期300」の店頭表示金利が適用されます。
- 中途解約時は、解約時の普通預金利率等所定の中途解約利率が適用されます。
- 当組合は、誠実、公正な勧誘を心がけ、お客様に対し事実と異なる説明や誤解を招く勧誘は行いません。

お友だち募集中!!

けんしんの
LINE公式アカウント
ができました。
お得な情報や大切なお知らせを
配信しています



好きですふるさと 心のふれあい大切に



けんしん
香川県信用組合

<https://www.kagawaken.shinkumi.jp/>

香川県信用組合

検索